

みず まな
水も字ぼう!

じゅぎょう

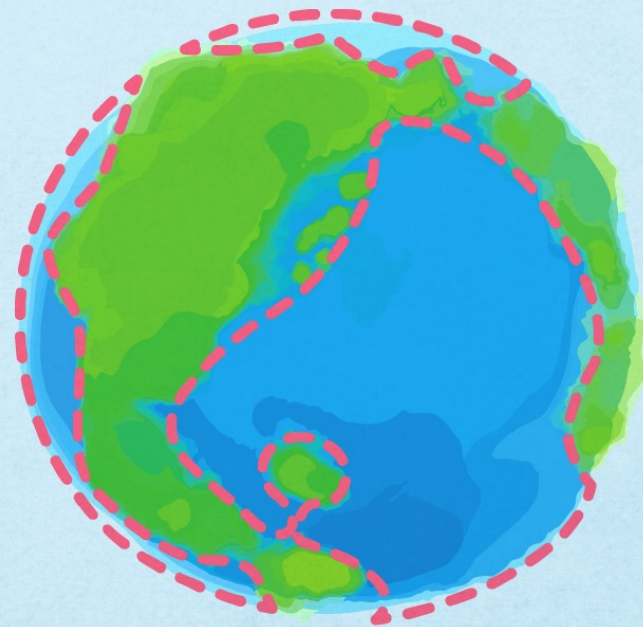
授業のテーマ

みず

水

ちきゅう みず
地球の水について

ちきゅう ひょうめん 70% は
地球の表面の **70%** は
みず
水におおわれていて、
ちきゅう みず わくせい
地球は「水の惑星」と
よ
呼ばれています。



ちきゅう みず
地球の水について

しかし、その水の
ほとんどが海水や氷
なので、生活用水として
使うことはできません。



ちきゅう みず
地球の水について

では、人^{ひと}が
つか^{つか} 使える水^{みず}はどれくらい
あるのでしょうか。



もんだい
問題1

^{ちきゅう}地球の^{みず}水の^{りょう}量をお^{ふろ}風呂に^{たと}例えと、

^{つか}使える^{みず}水の^{りょう}量は

^{つぎ}次のうちどのくらいでしょうか？

もんだい
問題1

ちきゅう みず りょう ふろ たと
地球の水の量をお風呂に例えると、
つか みず りょう つぎ
使える水の量は次のうちのどれくらいでしょうか？

A バケツ
ぱい
1杯

B ちゃわん ぱい
茶碗1杯

C スプーン
ぱい
1杯

こた
答え

C スプーン
ぱい
1杯

スプーン
ぱいぶん
1杯分



ちきゅう みず つか みず
地球の水のうち、使える水は
ぜんたい いちまんぶんのいち
全体の1/10000しかありません。

ちきゅう みず
地球の水について

ひと つか
人が使えるのは
ちきゅう みず
地球の水のわずか
いちまんぶんのいち
1/10000で、
みず せかいじゅう ひとびと
その水を世界中の人々と
わ あ
分け合っています。



ちきゅう みず
地球の水について

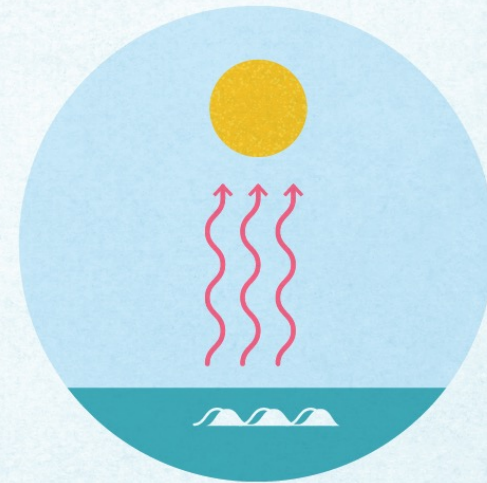
ちきゅう みず
地球の水は
おおむかし
大昔から、
じょうはつ ぎょうしゆく
蒸発、凝縮を
く かえ
繰り返しています。



ちきゅう みず
地球の水について

じょうはつ
蒸発とは？

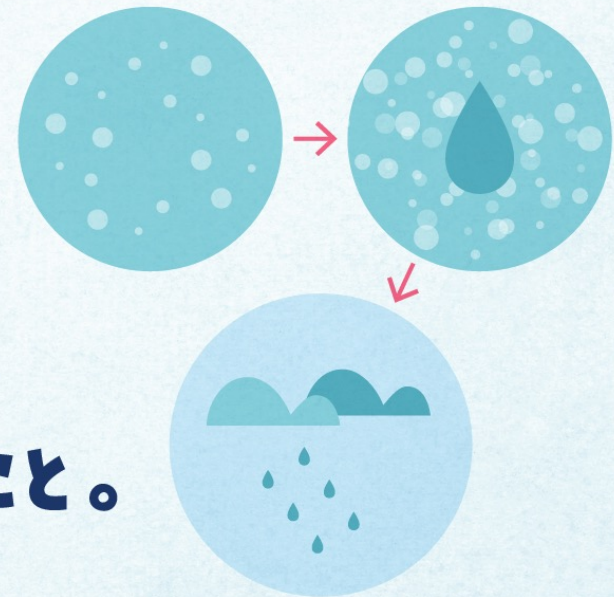
うみ かわ みず たいよう
海や川の水が太陽にあたためられて、
み
見えないガス(すいじょうき 水蒸気)になること。



ちきゅう みず
地球の水について

ぎょうしゆく
凝縮とは？

くうきちゅう すいじょうき つめ
空気中の水蒸気が冷たくなって、
あめ ゆき みず つぶ
雨や雪などの水の粒になること。



ちきゅう みず
地球の水について

じょうはつ みず あつ
蒸発した水は集まって
くも ぎょうしゆく あめ
雲になり、凝縮して雨や
ゆき ふ ちじょう ふ
雪を降らせ、地上に降った
あめ ゆき ふたた じょうはつ
雨や雪は再び蒸発します。



ちきゅう みず
地球の水について

ひと みず
人は、その水の
ごく一部を借りて
つか
使っています。



ちきゅう みず
地球の水について

しかし ^{あめ}雨の^ふ降る^{りょう}量や、^{すいどう}水道の^{せつび}設備が
^{ととの}整^{ちが}っているかの^{ちが}違いで、
^{せかいじゅう}世界中の^{だれ}誰もが^{じゆう}自由に^{みず}水を
^{つか}使えるわけでは^{ありません}。



もんだい
問題2

せかい みず こま ひと
世界には水に困っている人が
どのくらいいるのでしょうか？

もんだい
問題2

せかい みず こま ひと
世界には水に困っている人が
どのくらいいるのでしょうか？

A 2000万人
まんにん

B 2億人
おくにん

C 22億人
おくにん

こた
答え

おくにん
© 22億人

ふじゆう せいかつ
不自由な生活をおくっている

やく 4に
約 1人

せかい じんこう
世界人口



せかいじゅう ひとひと やく にん り
なんと世界中の人々の約4人に1人が、
みず たい ふじゆう せいかつ
水に対して不自由な生活をおくっているのです。

にほん みず
日本の水について

つぎ
では次に、

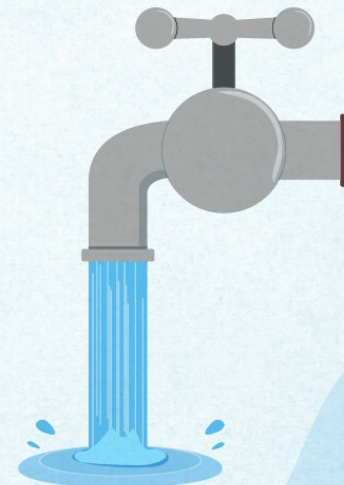
みなさんの日々の暮らしを

おも にかえ
思い返してみてください。



にほん みず
日本の水について

すいどう じゃぐち
水道の蛇口をひねれば、
キレイなお水が
で
出てきますよね？



にほん みず
日本の水について

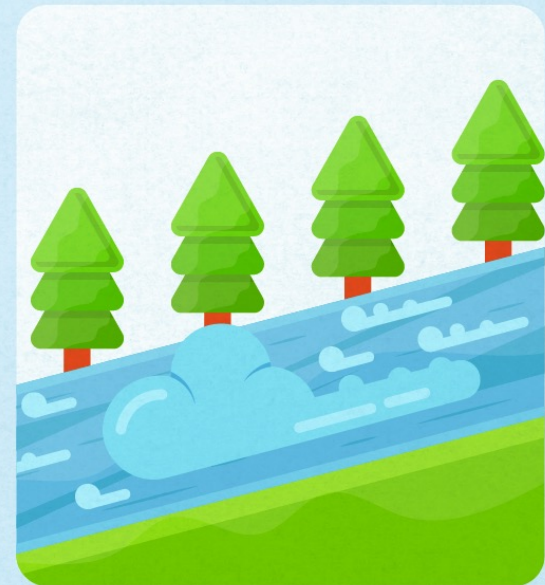
みなさんが暮らす日本は
みずしやり ぎじゆつ たか
水処理技術が高く、
あめ おお みず
雨も多いので、とても水に
めぐ くに
恵まれている国です。



にほん みず
日本の水について

とはい
い
もの

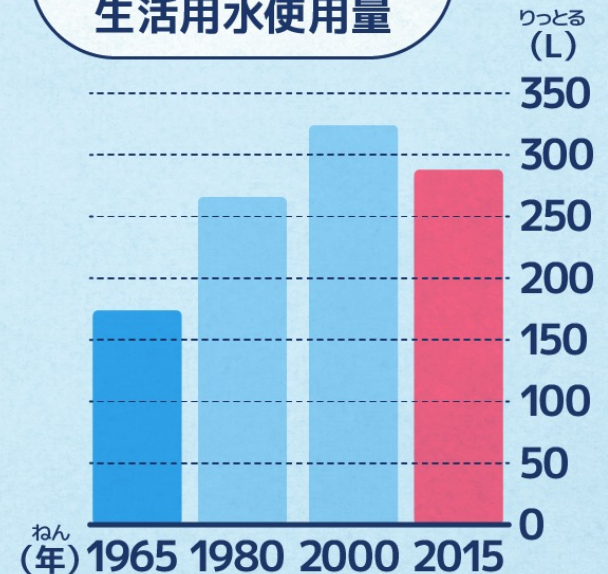
なが はげ かわ おお
流れの激しい川が多く、
つね みず うみ
常にたくさんの水が海に
なが せいかつ
流れてしまうため生活に
つか りょう かぎ
使える量は限られています。



にほん みず 日本の水について

さらに、^{やく}約^{ねんまえ}50年前^{くら}と比べると
^{みず}水の^{しょうりょう}使用量^ふが増えているため、
^{にほん}この日本も、^{けつ}決して^{みず}水が^あ有り
^{あま}余っているわけではありません。

ひとりいちにち
一人一日あたりの
せいかつようすいしょうりょう
生活用水使用量



こくどうつうしょう すいどうとうけい
※国土交通省「水道統計」より

もんだい
問題3

ねんまえ くら つか みず りょう
50年前と比べて、なぜ使う水の量が
増えたのでしょうか？



もんだい
問題3

ねんまえ くら つか みず りょう ふ
50年前と比べて、なぜ使う水の量が増えたのでしょうか？

すいせんしき ふろ しょうりょう ふ
A 水洗式トイレ・お風呂の使用量が増えたから

いえ か
B 家でゾウを飼うようになったから

みずふうせん あそ
C 水風船で遊びすぎたから



こた
答え

A すいせんしき 水洗式トイレ・ふろ お風呂のしょうりょう 使用量が増えたから

かいてき 快適さを求めれば求めるほど、
もと もと みず 水のしょうりょう 使用量はどんどん増えていきました。



にほん みず
日本の水について

いっしょに
一方で

みず かぎ 水に限りがあることにはかわりないため、
みず たいせつ と く ひつよう 水を大切にする取り組みが必要なのです。



もんだい
問題4

みず たいせつ
水を大切にするために、みなさんは
どんなことをすればいい おも **と思いますか？**

もんだい
問題4

みず たいせつ
水を大切にするために、みなさんはどんなことをすればいいと思いますか？ おも

A は 歯 みがきのときに水を
だ 出しっぱなしにしない

B だいしょう トイレの大小レバー・
つか わ ボタンを使い分ける

C ふろ お風呂に
みず 水をためすぎない

D ふろ お風呂のシャワーを
だ 出しっぱなしにしない

こた
答え

こた ぜんぶ せいかい
答えは全部正解です

は みず
歯みがきのときに水を
だ 出しっぱなしにしない

だいしょう
トイレの大小レバー・
つか わ
ボタンを使い分ける

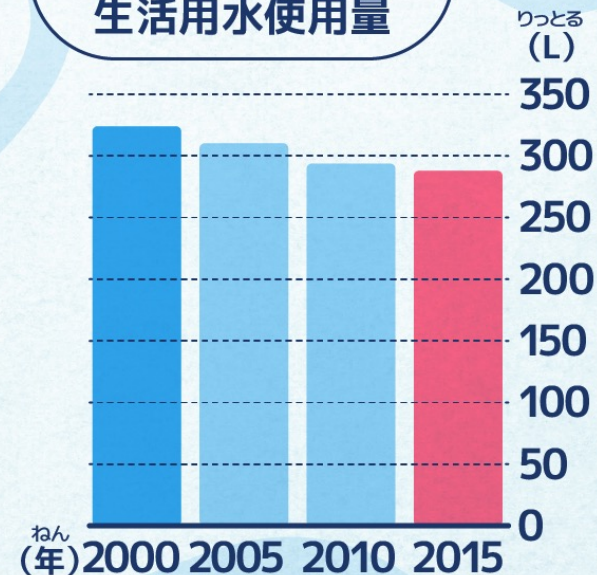
ふろ
お風呂に
みず
水をためすぎない

ふろ
お風呂のシャワーを
だ
出しっぱなしにしない


にほん みず
日本の水について

さいきん にほん
最近では日本で、
みず
水のムダづかいを減らそう！
みず たいせつ
水を大切にしよう！という
うご みず しょうりょう
動きもあり、水の使用量は
ねんねん へ
年々減っています。

ひとりいちにち
**一人一日あたりの
せいかつようすいしょうりょう
生活用水使用量**



こくどうつうしょう すいどうとうけい
※国土交通省「水道統計」より



かぎ きちよう みず
限りある貴重な水を
たいせつ つか
大切に使いましょう。